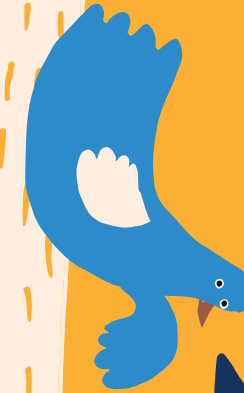




Dřep a vztyk a nohy vzhůru! Víš, že panda umí udělat stojku? Jedině tak si jí všimne krásná pandí slečna. Panda ale přitom musí označkovat strom. Zadníma nohama se o něj opře a vyčurá se. Čím výše, tím lépe. Medvídek, který se vyčurá nejvýše, vyhrává. V podstatě tím podává zprávu: „Jsem nejsilnější a nešikovnější.“



TAK SEM JÁ
UŽ NIKDY
NEPÁCHNU.

PANDA

CHAMELEON



TEN SE TEDA
VYBARVIL.

Stačí mu tři sekundy – jedna, dva, tři! A zelený chameleon je rázem hnědý. Nebo černý. Anebo taky žlutý. Různými barvami chameleoni například říkají, jak se zrovna cítí nebo jestli hledají partnera. Puntíky na zelené kůži mladé samičky znamenají: „Jsem zadaná, vůbec si mě nevšímej.“